

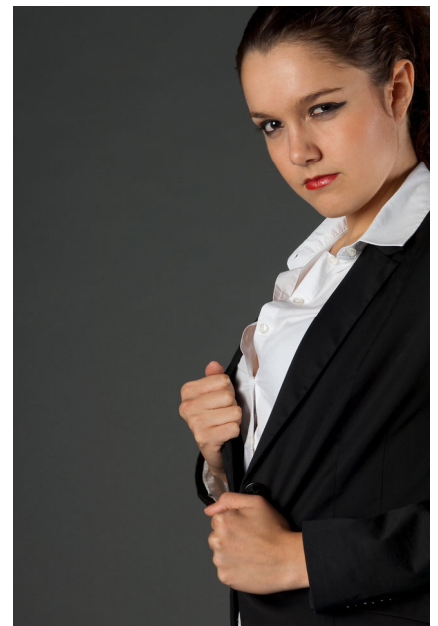
Fotoschule.biz Schule für digitale Fotografie	Grundkurs: Einstieg in die Studiofotografie	GK-ES-KA
	Kursausschreibung	Seite 1 von 3

Einstieg in die Studiofotografie

Die Studiofotografie bietet viele **faszinierende Gestaltungsmöglichkeiten** für wirkungsvolle Bilder. An einem Tag lernen Sie den richtigen Umgang mit den **Studioeinrichtungen** und dem **Studiolicht** (Kompaktblitzanlagen) und können gewünschte Lichtwirkungen selbst erzeugen. Verschiedene **Standardlichtsituationen** (z.B. Portraitlicht, Low-Key- und High-Key-Licht) werden vorgestellt und bei einem **Shooting** mit einem professionellen Fotomodel in der Praxis ausgetestet.

Kursziele

- Die Teilnehmer lernen die Einrichtungen eines Fotostudios kennen.
- Sie können die Kompaktblitzanlagen bedienen und wissen, wie die verschiedenen Blitzvorsätze sich auf die Lichtqualität auswirken.
- Sie kennen verschiedene Standardlichtsituationen (z.B. Portraitlicht, Low-Key- und Low-Key-Licht).
- Sie wissen, wie Sie ihre Kameras einstellen (inkl. Weissabgleich) und wie die Belichtung im Fotostudio gemessen wird.
- Sie fotografieren mit den gelernten Lichtsituationen mit einem professionellen Fotomodel.
- **Königsziel: Die Studioblitzanlagen bedienen können und gute Fotos mit einem professionellen Fotomodel im Fotostudio aufnehmen.**



Fotoschule.biz Schule für digitale Fotografie	Grundkurs: Einstieg in die Studiofotografie	GK-ES-KA
	Kursausschreibung	Seite 2 von 3

Programm	<p>Am Vormittag:</p> <ul style="list-style-type: none"> • Studioeinrichtungen kennenlernen • Aufbau und Bedienung einer Kompaktblitzanlage • Verschiedene Blitzvorsätze und die Wirkung auf die Lichtqualität und die Wiedergabe von Licht und Schatten • Standardlichtsituationen (Lichtführung, Low-Key- und High-Key-Licht, Lowkey, Porträtlicht u.a) • Arbeiten mit farbigen Hintergründen und Requisiten • Einstellungen bei der Kamera und korrekte Belichtungsmessung <p>Am Nachmittag:</p> <ul style="list-style-type: none"> • Aufbau von geeigneten Lichtsituationen • Lichtbeeinflussung im Fotostudio • Anleiten des Models zu geeigneten Posen • Aufnahmen von Portrait- und Modeaufnahmen
Schwierigkeit und Voraussetzungen	<p>Stufe 1 – Grundkurs Die Teilnehmer besitzen eine digitale Spiegelreflexkamera oder eine spiegellose Systemkamera und verfügen über Grundkenntnisse der Kamerabedienung und praktische Erfahrung in der Fotografie.</p>
Ausrüstung	<p>Für den Kurs «Einstieg in die Studiofotografie» benötigen die Teilnehmer folgende Ausrüstung:</p> <ul style="list-style-type: none"> • Kameratasche mit digitaler System- oder Spiegelreflexkamera, Wechselobjektiven, Reserveakku und genügend Speicherkarten • Zoomobjektiv (z.B. 24-120 mm) oder Festbrennweiten (z.B. 35 mm, 50 mm, 85 mm)
Kursunterlagen	Jeder Teilnehmer erhält kostenlos ein Skript zum Kurs.
Kursort/Kursdaten	<p>Der Kurs findet in unserem Fotostudio in Ebikon (bei Luzern) statt. Der Schulungsort befindet sich im Gebäude der DHL an der Zugerstr. 9 in 6030 Ebikon (direkt vor dem Werkareal der Aufzugsfirma Schindler). Der Eingang zur Fotoschule liegt links um die Ecke neben dem Haupteingang der DHL (mit Treppenabgang ins UG).</p> <p>Nächste Kursdaten: siehe www.fotoschule.biz</p>
Kursgrösse	<ul style="list-style-type: none"> • Der Kurs wird mit 3-4 Teilnehmern durchgeführt. • Es wird mit einem professionellen Fotomodel gearbeitet.
Kursleitung	Cornelia Schärli

Fotoschule.biz Schule für digitale Fotografie	Grundkurs: Einstieg in die Studiofotografie	GK-ES-KA
	Kursausschreibung	Seite 3 von 3

Kurskosten

Die Kurskosten betragen pro Teilnehmer: **CHF 490.00**

In die Kurskosten **inbegriffen** sind:

- Kosten der Kursleitung
- Kosten des Fotomodells
- Abgegebene Skripte
- Miete für Studio- und Schulungsräume
- Pausengetränke (Mineralwasser, Kaffee)

Nicht in die Kurskosten **inbegriffen** sind:

- Hin- und Rückreise der Teilnehmer
- Verpflegung (mit Ausnahme der Pausengetränke)

Bildrechte

Zwischen den Models und allen Teilnehmern werden individuelle **Modelverträge** abgeschlossen. Diese werden durch die Kursleitung erstellt und abgegeben.

Anmeldung

Anmeldungen bitte an folgende Adresse richten:

ZM Design
Martin Zurmühle
Büttenenhalde 49
6006 Luzern

Tel. +41 79 321 81 19

E-Mail: info@fotoschule.biz

Internet: www.fotoschule.biz