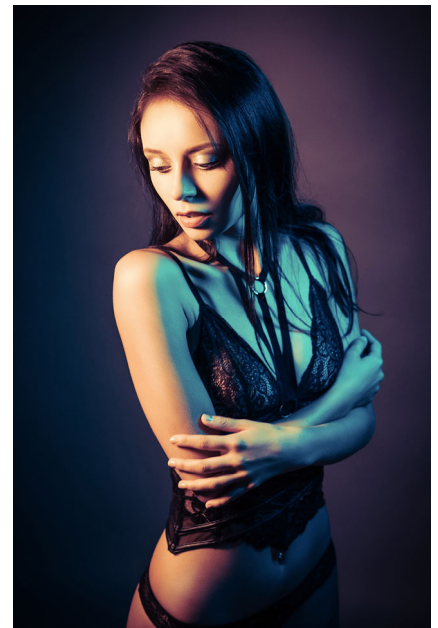


## Einführung in kreative Lichtwelten

Dieser Kurs zeigt Ihnen viele **faszinierende Gestaltungsmöglichkeiten** mit Lichteffekten für wirkungsvolle Bilder. An einem Tag erhalten Sie Einblick in die **kreative Lichtwelt** und lernen verschiedene **Ausleuchtungsmöglichkeiten** kennen. Sie können so gewünschte Lichtwirkungen selbst erzeugen. Verschiedene **Lichtsituationen** werden vorgestellt und bei einem **Shooting** mit einem professionellen Fotomodel in der Praxis ausgetestet.

### Kursziele

- Die Teilnehmer lernen verschiedenen Lichtsituationen kennen.
- Sie kennen die Auswirkung der verschieden eingesetzten Leuchtmittel auf die Bildwirkung.
- Sie kennen verschiedene kreative Lichtsituationen mit den dazu notwendigen Einstellungen.
- Sie fotografieren mit den gelernten Lichtsituationen mit einem professionellen Fotomodel.
- **Königsziel: Sie können mit einem professionellen Fotomodel in verschiedenen kreativen Lichtsituationen gute Bilder aufnehmen.**



Fotoschule.biz Schule für digitale Fotografie	<b>Grundkurs: Einführung in kreative Lichtwelten</b>	<b>GK-KL-KA</b>
	<b>Kursausschreibung</b>	Seite 2 von 3

<b>Programm</b>	<p>Am <b>Vormittag</b>:</p> <ul style="list-style-type: none"> <li>• Verschiedene Leuchtmittel kennenlernen und die Wirkung auf die Lichtqualität und die Wiedergabe von Licht und Schatten feststellen</li> <li>• Sinnvolle Accessoires kennenlernen (z.B. Headpieces, Fingerschmuck)</li> <li>• Verschiedene Lichtsituationen einrichten</li> <li>• Die Kamera für die Shootings richtig einstellen</li> <li>• Die Belichtung korrekt messen</li> </ul> <p>Am <b>Nachmittag</b>:</p> <ul style="list-style-type: none"> <li>• Mit farbigen Hintergründen und Requisitenarbeiten</li> <li>• Das Licht im Fotostudio beeinflussen</li> <li>• Die Models zu geeigneten Posen anleiten</li> <li>• Gute Portrait- und Modeaufnahmen realisieren</li> </ul>
<b>Schwierigkeit und Voraussetzungen</b>	<p><b>Stufe 1 – Grundkurs</b></p> <p>Die Teilnehmer besitzen eine <b>digitale Spiegelreflexkamera</b> oder eine <b>spiegellose Systemkamera</b> und verfügen über <b>Kenntnisse</b> der Kamerabedienung und <b>praktische Erfahrung</b> in der Fotografie.</p>
<b>Ausrüstung</b>	<p>Für den Kurs «Einführung in kreative Lichtwelten» benötigen die Teilnehmer folgende <b>Ausrüstung</b>:</p> <ul style="list-style-type: none"> <li>• Kameratasche mit digitaler System- oder Spiegelreflexkamera, Wechselobjektiven, Reserveakku und genügend Speicherkarten</li> <li>• Zoomobjektiv (z.B. 24-120 mm) oder Festbrennweiten (z.B. 35 mm, 50 mm, 85 mm)</li> </ul>
<b>Kursunterlagen</b>	<p>Jeder Teilnehmer erhält kostenlos ein <b>Skript als PDF</b> und Zugang zur <b>Theoriepräsentation</b> des Kurses.</p>
<b>Kursort/Kursdaten</b>	<p>Der Kurs findet in unserem Fotostudio in <b>Ebikon</b> (bei Luzern) statt. Der Schulungsort befindet sich im Gebäude der <b>DHL</b> an der Zugerstr. 9 in 6030 Ebikon (direkt vor dem Werkareal der Aufzugsfirma Schindler). Der <b>Eingang</b> zur Fotoschule liegt <b>links um die Ecke neben dem Haupteingang der DHL</b> (mit Treppenabgang ins UG).</p> <p><b>Nächste Kursdaten:</b> siehe <a href="http://www.fotoschule.biz">www.fotoschule.biz</a></p>
<b>Kursgrösse</b>	<ul style="list-style-type: none"> <li>• Der Kurs wird mit <b>3-4 Teilnehmern</b> durchgeführt.</li> <li>• Es wird mit einem <b>professionellen Fotomodel</b> gearbeitet.</li> </ul>
<b>Kursleitung</b>	<p>Miriam Bennouna und Petra Angela Imhof</p>

Fotoschule.biz Schule für digitale Fotografie	<b>Grundkurs: Einführung in kreative Lichtwelten</b>	<b>GK-KL-KA</b>
	<b>Kursausschreibung</b>	Seite 3 von 3

### Kurskosten

Die Kurskosten betragen pro Teilnehmer: **CHF 590.00**

In die Kurskosten **inbegriffen** sind:

- Kosten der Kursleitung und Fotomodel
- Skripte als PDF
- Miete für Studio- und Schulungsräume
- Pausengetränke (Mineralwasser, Kaffee)

**Nicht** in die Kurskosten **inbegriffen** sind:

- Hin- und Rückreise der Teilnehmer
- Verpflegung (mit Ausnahme der Pausengetränke)
- Verpflegung für das Mittagessen (bitte selbst mitbringen, Mikrowelle vorhanden)

### Bildrechte

Zwischen den Models und den Teilnehmern werden individuelle **Modelverträge** abgeschlossen. Diese werden durch die Kursleitung erstellt und abgegeben.

### Anmeldung

Anmeldungen bitte an folgende Adresse richten:

ZM Design  
Martin Zurmühle  
Seeburgstr. 39  
6006 Luzern

Tel. 041 375 61 65  
Handy 079 321 81 19  
Fax. 041 375 61 62

E-Mail: [info@fotoschule.biz](mailto:info@fotoschule.biz)  
Internet: [www.fotoschule.biz](http://www.fotoschule.biz)