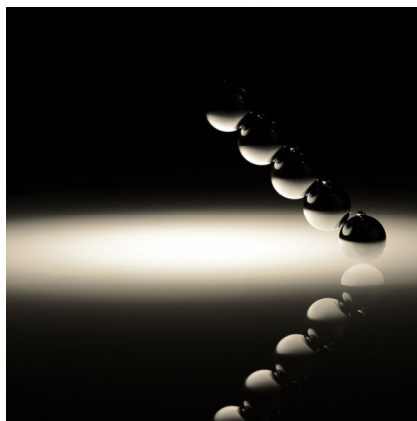
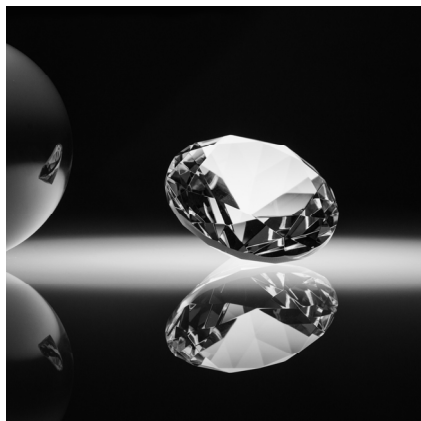


Einstieg in die Stillebenfotografie

Dieser Einführungskurs zeigt **creative Gestaltungsmöglichkeiten** für wirkungsvolle Stillebenbilder. An einem Tag erhalten Sie einen Einblick in die Welt der **modernen Stillebenfotografie**. Sie lernen verschiedene **Ausleuchtungsmöglichkeiten** kennen und können gewünschte Lichtwirkungen selbst erzeugen. Verschiedene wirkungsvolle **Lichtsituationen** werden vorgestellt, die Sie anschliessend fotografisch austesten können.

Kursziele

- Die Teilnehmer lernen verschiedenen Lichtsituationen kennen.
- Sie kennen die Auswirkung der verschieden eingesetzten Leuchtmittel auf die Bildwirkung.
- Sie kennen verschiedene kreative Lichtsituationen mit den dazu notwendigen Einstellungen.
- Sie fotografieren Stilleben mit den gelernten Lichtsituationen.
- **Königsziel: Sie können mit verschieden Objekten und Lichtquellen in verschiedenen kreativen Settings gute Bilder aufnehmen.**



Fotoschule.biz Schule für digitale Fotografie	Grundkurs: Einstieg in die Stilllebenfotografie	GK-MS-KA
	Kursausschreibung	Seite 2 von 3

Programm	<p>Am Vormittag:</p> <ul style="list-style-type: none"> • Verschiedene Leuchtmittel kennenlernen und die Wirkung auf die Lichtqualität und die Wiedergabe von Licht und Schatten feststellen. • Verschiedene Settings besprechen. • Die Kamera für die Shootings richtig einstellen. • Fotografieren in verschiedenen Settings. <p>Am Nachmittag:</p> <ul style="list-style-type: none"> • Objekte selbstständig im Setting anordnen. • Lichtsettings selbst gestalten. • Fotografieren in verschiedenen Settings. • Gute moderne Stilllebenaufnahmen realisieren.
Voraussetzungen	Die Teilnehmer besitzen eine digitale Spiegelreflexkamera oder eine spiegellose Systemkamera , verfügen über gute Kenntnisse der Kamerabedienung und praktische Erfahrung in der (Studio)Fotografie.
Ausrüstung	<p>Für den Kurs «Lichtführung bei modernen Stillleben» benötigen die Teilnehmer folgende Ausrüstung:</p> <ul style="list-style-type: none"> • Kameratasche mit digitaler System- oder Spiegelreflexkamera, Wechselobjektiven, Reserveakku und genügend Speicherkarten • Zoomobjektiv (z.B. 24-120 mm) oder Festbrennweiten (z.B. 35 mm, 50 mm, 85 mm)
Kursunterlagen	Jeder Teilnehmer erhält kostenlos ein Skript als PDF und auf Wunsch Zugang zur Theoriepräsentation des Kurses.
Kursort/Kursdaten	<p>Der Kurs findet in unserem Fotostudio in Ebikon (bei Luzern) statt. Der Schulungsort befindet sich im Gebäude der DHL an der Zugerstr. 9 in 6030 Ebikon (direkt vor dem Werkareal der Aufzugsfirma Schindler). Der Eingang zur Fotoschule liegt links um die Ecke neben dem Haupteingang der DHL (mit Treppenabgang ins UG).</p> <p>Nächste Kursdaten: siehe www.fotoschule.biz</p>
Kursgrösse	<ul style="list-style-type: none"> • Der Kurs wird mit 3-4 Teilnehmern durchgeführt. • Es wird an Stationen mit 1-2 Teilnehmern gearbeitet.
Kursleitung	Miriam Bennouna

Fotoschule.biz Schule für digitale Fotografie	Grundkurs: Einstieg in die Stillebenfotografie	GK-MS-KA
	Kursausschreibung	Seite 3 von 3

Kurskosten

Die Kurskosten betragen pro Teilnehmer: **CHF 390.00**

In die Kurskosten **inbegriffen** sind:

- Kosten der Kursleitung
- Skripte als PDF
- Miete für Studio- und Schulungsräume
- Pausengetränke (Mineralwasser, Kaffee)
- Obst als Zwischenverpflegung

Nicht in die Kurskosten **inbegriffen** sind:

- Hin- und Rückreise der Teilnehmer
- Verpflegung für das Mittagessen (bitte selbst mitbringen, Mikrowelle vorhanden)
- Bildbesprechungsabend (wird am Kurs besprochen und auf Wunsch separat angeboten)

Bildrechte

Die Aufnahmen während des Kurses dürfen durch die Teilnehmer frei verwendet werden (bitte mit Hinweis auf den Kurs).

Anmeldung

Anmeldungen bitte an folgende Adresse richten:

ZM Design
Martin Zurmühle
Büttenenhalde 49
6006 Luzern

Tel. +41 79 321 81 19

E-Mail: info@fotoschule.biz

Internet: www.fotoschule.biz